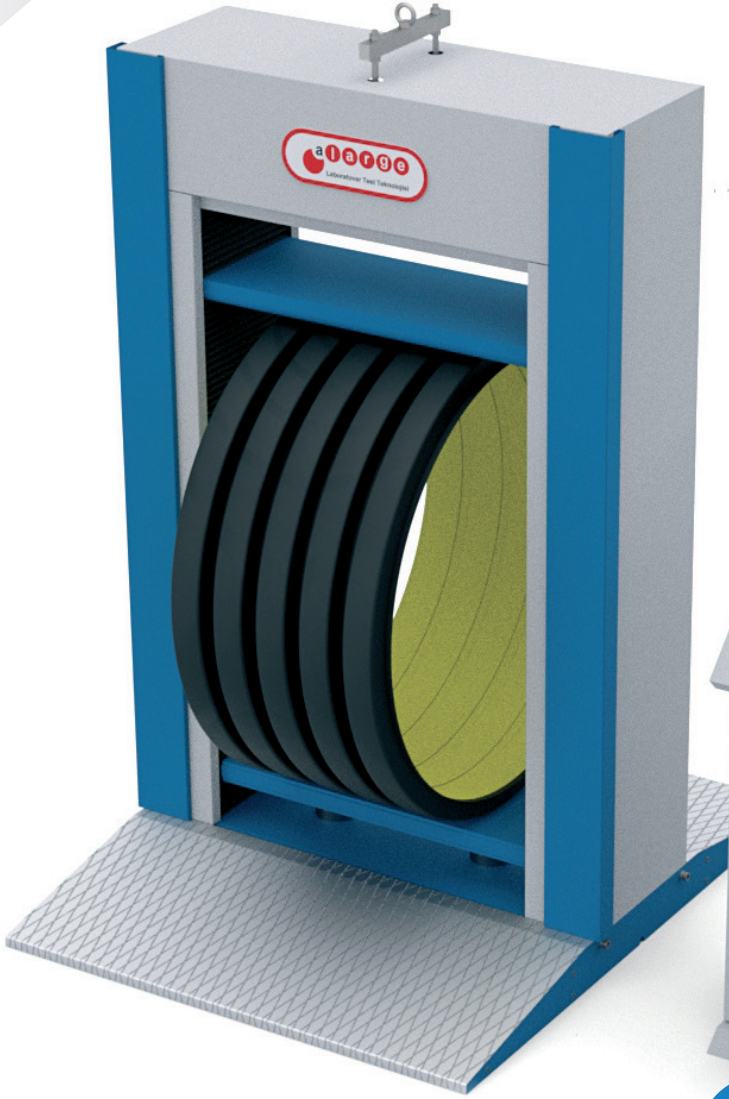




BİLİMSEL
ÇALIŞMALARDA
KULLANIMA
UYGUNDUR

HALKA RİJİTLİĞİ TEST CİHAZI



Çekme testi, bir numunenin kopana dek tek ekseninde çekme kuvvetlerine maruz bırakıldığı temel bir malzeme bilimi testidir. Dünyadaki en yaygın dinamik-mekanik test yöntemlerinden biridir.

Alarge AL-UN cihazı, **ISO 527, ISO 6259, ASTM D 638, ASTM D 624, ASTM D 412** standartlarına uygun, belirli frekansta cycle ile dinamik ve statik testleri yapacak donanımlara sahiptir.



+90 212 924 56 52

Türkiye

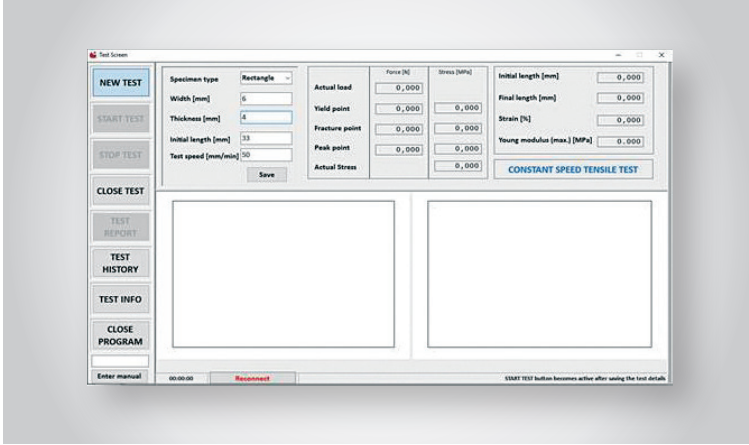
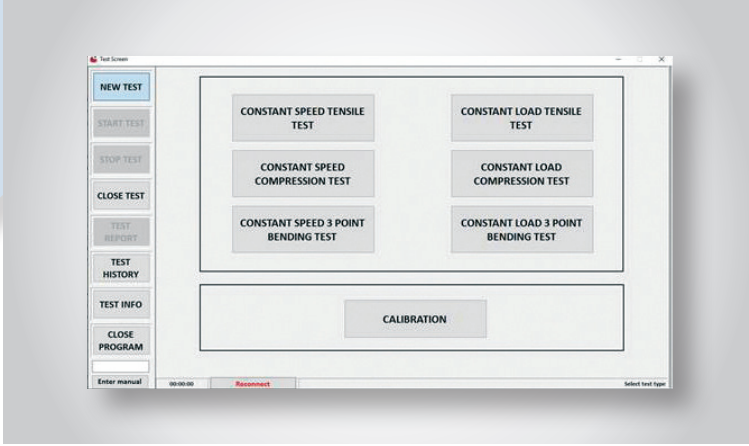
www.alarge.com.tr

ALARGE ALIÇ AĞACI MAK. ELEK. AR-GE SAN. TİC. LTD. ŞTİ.

Çifte Havuzlar Mah. Eski Londra Asfaltı Cd. YTÜ Teknopark D2 Blok No: 2B01 Davutpaşa - İstanbul/TÜRKİYE

Faks: +90 212 278 61 33 Mail: info@alarge.com.tr

HALKA RİJİTLİĞİ TEST CİHAZI



İŞLEMLERİ

- ✓ Statik çekme
- ✓ Statik basma
- ✓ Dinamik darbe- cycle çekme
- ✓ Dinamik darbe-cycle basma
- ✓ CTP (GRP) Mühendislik plastikleri, metal, beton vb. malzemeleri test edebilme
- ✓ Mükemmel yük ve frekans seçebilme
- ✓ Hassas yer değiştirme ölçümü
- ✓ Güçlü şase – vidalı rulman
- ✓ Kromlu endüksiyonlu mil yataklama
- ✓ Düşey(radyal) yük + aksenal rulman ile tam yük dayanımı.
- ✓ Tekil-çift kolon tercihi
- ✓ Uzak bağlantı servis ağı

DETAY TEKNİK ÖZELLİKLER

- ✓ Min. %1000 uzamaya uygun tasarım
- ✓ % 0.25 A tipi yük ölçümü (0,5 kN – 2000 kN)
- ✓ Travers açıklığı(genişlik) 200 – 2000 mm
- ✓ 0,001 – 1500 mm/dk yükleme hızı
- ✓ 0 – 5000 mm basma aralığı
- ✓ Mikron hassasiyetli ekstansiyometre seçeneği
- ✓ Servo motor veya AC motor seçeneği
- ✓ % 50 aşırı yüke uygun mekanik tasarım
- ✓ Video ekstansiyometre (opsiyonel)
- ✓ Özel üretim boşluksuz vida + rulman sistemi
- ✓ Sonsuz vida dişli redüktör / zincir-triger aktarma sistemi
- ✓ Mekanik çene
- ✓ Hidrolik ve pnömatik çene seçenekleri
- ✓ 4140 tavlanmış özel geometri çene takımları(grip parts)



- ✓ Kromlu/indüksiyonlu mil . 2 mm nitrasyon derinliği
- ✓ 17" dokunmatik ekranlı PC kontrolü
- ✓ PLC sistemi ve haberleşme yazılımı
- ✓ Manuel kontrole uygun elektrik sistemi

ALARGE AL TEST – GRAFİK ARAYÜZ YAZILIMI

- Geçmiş testleri üst üste görebilme
- Analiz ve yorum sayfası oluşturabilme
- MS Office ve pdf formtını çıkış alabilme
- Tablo şeklinde rapor sonuçları
- Saniyede min. 400 veri depolayabilme
- Gerçek zamanlı hızlı veri işleme

www.alarge.com.tr

+90 212 924 56 52



HALKA RİJİTLİĞİ TEST CİHAZI TEKNİK ÖZELLİKLERİ

MODEL	AL-UN 5	AL-UN 10	AL-UN 20	AL-UN 30	AL-UN 50	AL-UN 100	AL-UN 200
Standartlar	ISO 527, ISO 6259, ASTM D 638, ASTM D 624, ASTM D 412						
Maksimum Test Gücü	5 kN	10 kN	20 kN	30 kN	50 kN	100 kN	200 kN
Yük Hücresi Hassasiyeti	% ±0,2						
Çeneler Arası Max. Boşluk	100 cm	100 cm	1250	1250	□	□	□
Dikey Boşluk Max.	140 cm	140 cm	180 cm	180 cm	180 cm	250 cm	250 cm
Hız Aralığı	1-1000 mm/dk						
Hız Hassasiyeti	% ±0,1						
Pozisyon Hassasiyeti	10-100 micron						
Yapı	Tek Kolonlu			Çift Kolonlu			
Ekstansometre	□	□	□	□	□	□	□
İç Ekstansometre	□	□	□	□	□	□	□
Sıkıştırma Başlığı	□	□	□	□	□	□	□
Kamalı Küresel Çene	✓	✓	✓	✓	✓	✓	✓
Özel Çeneler	□	□	□	□	□	□	□
Çift Numune Bölümü	□	□	□	□	□	□	□
Aksesuar Tercihleri	□	□	□	□	□	□	□
Kontrol	Dokunmatik Ekran PC Kontrol						
Grafik Yazılımı	✓	✓	✓	✓	✓	✓	✓
Veri Transferi	USB, SD Kart, Wi-Fi						
Gereken Güç	220 V			380 V			

Dahil ✓ Opsiyonel □ Uygun Değil ✗

*Kullanıcının tercihlerine göre yapılandırılabilen grafik yazılım

Teknik Kimliği:

Özel tasarım çeneler.

Kullanışlılık Kimliği:

Çok uzun ömürlü-düşük servis ihtiyacı, hızlı servis sistemi, amaca uygun butik tasarımlar, kolay numune bağlantısı.

